

# DOCUMENTOS

## LOS RÁNKING DE EL MUNDO 2012/2013

La formación especializada cobra mayor relevancia en un competitivo mercado laboral saturado de titulados. En la novena edición de esta práctica guía, EL MUNDO propone un listado que reúne una selección de los mejores programas de posgrado por categorías y los centros educativos más prestigiosos para cursarlos

# 250 MÁSTER

Y GUÍA COMPLETA DE MBA



RAÚL ARIAS

LA LLAVE PARA SER EL CANDIDATO IDEAL

# 250 MAESTRÍAS PARA UN ASPIRANTE SOBRESALIENTE

Una buena preparación académica es esencial a la hora de desarrollar una carrera profesional brillante. Sobre todo, en esta época en la que el mercado laboral no pasa por su mejor momento. Por eso, son muchos los titulados universitarios que completan su formación con estudios de posgrado. Para ellos es importante elegir el que mejor se adapte a su perfil e intereses. Con este objetivo, EL MUNDO publica la novena edición del especial 250 MÁSTER, dedicado íntegramente a la formación de posgrado. Un estudio que recoge una selección de 250 maestrías tras un exhaustivo análisis de más de 1.000 títulos de acuerdo a los 26 criterios que se exponen en esta misma página. Además, se ha contado con la opinión de 500 expertos entre docentes, empresas colaboradoras y antiguos alumnos.

## LOS 26 CRITERIOS

### GRUPO A / DEMANDA DEL MÁSTER

- Año de fundación:** Un requisito previo para formar parte del estudio ha sido que el máster tuviese al menos cuatro años de antigüedad.
- Plazas ofertadas:** Permite conocer el grado de aceptación y demanda del curso.
- Plazas solicitadas:** Una elevada demanda da cuenta del éxito del posgrado.
- Entidades colaboradoras:** Es un indicador del reconocimiento externo del programa.
- Relación calidad / precio:** Es un dato importante para el alumno, que atiende a la oferta del programa académico.
- Criterios de selección del alumnado:** Se tiene en cuenta el tipo de prueba de acceso que han de superar los alumnos: expediente, entrevista, pruebas especiales, etcétera.
- Director:** Es importante conocer la reputación del máximo responsable.
- Número de programas que imparte la escuela:** Refleja la capacidad académica que tiene la entidad responsable del curso.
- Número de sedes y ubicación:** Indica su relevancia a nivel nacional e internacional y la expansión de la escuela.

### GRUPO B / RECURSOS HUMANOS

- Número y prestigio del profesorado:** Se valora la calidad del personal docente que gestiona cada uno de los cursos, así como la presencia de profesores de reconocido prestigio.
- Innovación de la calidad docente y metodología:** Se tiene en cuenta la capacidad de adaptación a nuevas técnicas y métodos.
- Atención tutorial:** Es importante que cada alumno cuente con un apoyo individualizado.
- Alumnos extranjeros matriculados:** De gran importancia para conocer el impacto del centro y la titulación fuera de nuestras fronteras.

### GRUPO C / PLAN DE ESTUDIOS

- Programa académico:** Revela la composición, estructura, duración de cada curso y métodos de evaluación. Es importante saber qué aporta de innovación respecto a la titulación universitaria afín.
- Porcentaje de teoría y práctica:** Muestra la importancia que tiene la docencia práctica frente a los puros conocimientos teóricos.

**16. Créditos prácticos en empresas:** Este factor analiza la adaptación de los contenidos del máster a la realidad profesional.

**17. Prácticas gestionadas desde el máster:** Mide la conexión que tiene el curso con el ámbito empresarial para poner en práctica la teoría transmitida a los alumnos.

### GRUPO D / RESULTADOS

**18. Tasa de abandono:** Expresa el fracaso en cuanto a descontento del alumnado y el hecho de dejar el curso por incumplimiento de sus expectativas u otras circunstancias.

**19. Tasa de éxito:** Mide el número de graduados frente al de matriculados. Sobre todo se tiene en cuenta este punto en aquellos másteres que exijan a sus alumnos una tesis final para la obtención del título. El baremo se establece en número de matriculados y número de titulados.

**20. Evaluación de los alumnos:** Se tiene en cuenta si existe una valoración cualitativa o cuantitativa y si todos los resultados que éstos obtienen se hacen públicos.

**21. Menciones recibidas a nivel nacional e internacional de la comunidad empresarial:** es un indicador del reconocimiento externo del máster.

**22. Índice de inserción laboral de los alumnos** tras la culminación del máster en los seis meses siguientes a su finalización: es un factor fundamental para medir el éxito del curso.

**23. Empresas que contratan mayor número de alumnos:** Permite conocer la calidad y la valoración profesional del programa.

**24. Funcionamiento de la bolsa de trabajo (si existe):** Con ello se pretende conocer si la escuela o entidad colaboradora se nutre o no de los alumnos que lo han cursado.

### GRUPO E / MEDIOS MATERIALES \*

**25. Empleo de Nuevas Tecnologías:** Refleja en qué medida se apuesta por la adaptación e innovación, tan necesarias en algunas enseñanzas.

**26. Laboratorios y espacios especializados:** Mide el grado de importancia que se concede a las clases prácticas como elemento crucial.

\* **NOTA:** Los datos del Grupo E (Medios materiales) se han tenido en cuenta sobre todo si el máster requiere prácticas experimentales, en áreas como Ciencias de la Salud, Experimentales y Enseñanzas Técnicas, aunque las Nuevas Tecnologías están presentes en prácticamente todos los posgrados.

## CLASIFICACIÓN

50 ESPECIALIDADES Y LAS CINCO MEJORES ENTIDADES DONDE SE IMPARTEN

### CIENCIA Y TECNOLOGÍA

#### Biociencias

1. Bioinformática y Biología Computacional	U. Complutense	pág. 4
2. Telemedicina y Bioingeniería	U. Politécnica Madrid	pág. 4
3. Bioquímica, B. Molecular y Biomedicina	U. Autónoma Barcelona	pág. 4
4. Biología Molecular y Celular	U. Autónoma Madrid	pág. 4
5. Investigación Biomédica	U. Navarra	pág. 4

#### Bioteología

1. Bioteología	Aliter	pág. 4
2. Bioteología de la Salud	CESIF	pág. 4
3. Bioteología	U. Autónoma Madrid	pág. 4
4. Bioteología Avanzada	U. Autónoma Barcelona	pág. 4
5. Bioteología Agroforestal	U. Politécnica Madrid	pág. 4

#### Ciencias Experimentales y Tecnológicas

1. Ingeniería Nuclear y Aplicaciones	CIEMAT - UAM	pág. 5
2. Nuclear Fusion Science	UC3M / UPM / UCM	pág. 5
3. Química Teórica	U. Autónoma Madrid	pág. 5
4. Ciencia y Tecnología Nuclear	U. Politécnica Madrid	pág. 5
5. Tecnol. y Gestión de la Industria Química	CESIF	pág. 5

#### Ingeniería

1. Ingeniería Matemática	U. Complutense	pág. 5
2. Industrial Management	U. Politécnica Madrid	pág. 5
3. Ingeniería Matemática	U. Carlos III	pág. 5
4. Ingeniería Civil	U. Politécnica Cataluña	pág. 5
5. Telemática y Redes de Comunicación	U. Málaga	pág. 5

### CIENCIA POLITICA Y DE LA ADMINISTRACIÓN

#### Ciencia Política y de la Administración

1. Asuntos Internacionales	U. Pontificia Comillas	pág. 5
2. Democracia y Gobierno	U. Autónoma de Madrid	pág. 5
3. Políticas Públicas y Sociales	U. Pompeu Fabra	pág. 5
4. Gobierno y Administración Pública	Ito. Ortega y Gasset	pág. 5
5. Asesoramiento de Imagen	U. Pontificia Salamanca	pág. 5

### CIENCIAS SOCIALES

#### Cooperación

1. Acción Solidaria Internacional de Europa	U. Carlos III	pág. 8
2. Cooperación Internacional	U. País Vasco	pág. 8
3. Acción Internacional Humanitaria	U. Deusto	pág. 8
4. Gestión de Cooperación Internacional	U. Santiago	pág. 8
5. Estudios de Paz, Conflictos y Desarrollo	U. Jaume I	pág. 8

#### Estudios Internacionales

1. RRII y Comercio Exterior	Aliter	pág. 8
2. RRII y Estudios Africanos	U. Autónoma Madrid	pág. 8
3. Estudios Internacionales	U. País Vasco	pág. 8
4. RRII y Nuevos Mercados	ESERP	pág. 8
5. Estudios Internacionales	U. Barcelona	pág. 8

#### Familia e Integración

1. Integración Personas con Discapacidad	U. Salamanca	pág. 8
2. Cooperación al Desarrollo en Infancia	U. Autónoma Madrid	pág. 8
3. Intervención en Violencia vs. las Mujeres	U. Deusto	pág. 8
4. Derecho de Extranjería	U. Granada	pág. 8
5. Orientación y Mediación Familiar	U. Pontificia Salamanca	pág. 8

### COMUNICACION

#### Audiovisual

1. Documental Creativo	U. Autónoma Barcelona	pág. 10
2. Doblaje, Traducción y Subtitulación	U. Europea de Madrid	pág. 10
3. Guión de Ficción, Cine y Televisión	U. Pontificia Salamanca	pág. 10
4. Producción en Televisión	TRACOR / CEU S. Pablo	pág. 10
5. Producción Audiovisual	U. Complutense Madrid	pág. 10

#### Empresa Informativa

1. Dirección de Comunicación Corporativa	EAE	pág. 10
2. Gestión de Empresas	U. Navarra	pág. 10
3. Dirección de la Empresa Audiovisual	U. Carlos III	pág. 10
4. Dirección de Comunicación	CESMA	pág. 10
5. Dir. Comunicación Empresarial	U. Autónoma Barcelona	pág. 10

#### Información Especializada

1. Comunicación Política e Institucional	Ito. Ortega y Gasset	pág. 10
2. Comunicación Política	U. Navarra	pág. 10
3. Comunicación de Moda y Belleza	U. Carlos III	pág. 10
4. Comunicación y Educación	U. Autónoma Barcelona	pág. 10
5. Periodismo de Agencia	U. Rey Juan Carlos	pág. 10

#### Periodismo

- El Mundo	U. Editorial / CEU S. Pablo	pág. 12
- El País	El País / UAM	pág. 12
- ABC	ABC / U. Complutense	pág. 12
- Radio Nacional de España	RNE / U. Complutense	pág. 12
- Cadena Cope	Cope / CEU San Pablo	pág. 12
- Periodismo de Televisión	RTVE / U. Rey J. Carlos	pág. 12

## CLASIFICACIÓN

### Publicidad y Relaciones Públicas

1. Dir. Comunicación y Gestión Publicitaria	ESIC	pág.12
2. Publicidad y Comunicación	U. Pontificia Comillas	pág.12
3. Dir. Comunicación, RR.PP. y Protocolo	ESERP	pág.12
4. Publicidad	U. Nebrija	pág.12
5. Estrategia y Creatividad Publicitarias	U. Ramón Llull	pág.12

### DERECHO

#### Abogacía

1. Abogacía	ISDE	pág.12
2. Abogacía y Práctica Jurídica	U. Deusto	pág.12
3. Abogacía	U. Salamanca	pág.12
4. Abogacía	Fundeseem	pág.12
5. Abogacía Jurídico Laboral	Fundación Sagardoy	pág.12

#### Derecho de Empresa

1. Derecho de Empresa	U. Navarra	pág. 14
2. Derecho Empresarial	Garrigues	pág. 14
3. Derecho de la Empresa	U. Pontificia Comillas	pág. 14
4. Derecho de la Empresa	CIFF - UAH	pág. 14
5. Asesoría Jurídica de Empresas	U. Carlos III	pág. 14

#### Derecho Fiscal y Tributario

1. Tributación	Garrigues	pág. 14
2. Asesoría y Gestión Tributaria	Esade - U. Ramón Llull	pág. 14
3. Asesoría Fiscal	U. Navarra	pág. 14
4. Tributación y Fiscalidad Internacional	U. Pontificia Comillas	pág. 14
5. Asesoría Fiscal de Empresas	Fundeseem	pág. 14

#### Derecho Internacional

1. Derecho Internacional de los Negocios	ESADE - U. Ramón Llull	pág. 14
2. Derecho de la Unión Europea	U. Carlos III	pág. 14
3. Derecho Internacional de los Negocios	U. CEU San Pablo	pág. 14
4. Abogacía Internacional	ISDE	pág. 14
5. Transnational Trade Law and Finance	U. Deusto	pág. 14

#### Especializados

1. Propiedad Intelectual	U. Carlos III	pág. 16
2. International Sports Law	ISDE	pág. 16
3. Negocio y Derecho Marítimo	IME - U. P. Comillas	pág. 16
4. Asesoría Jurídico Laboral	Garrigues	pág. 16
5. Propiedad Intelectual	U. Autónoma Madrid	pág. 16

### ECONOMIA

#### Auditoría

1. Auditoría Financiera y Riesgos	I. Estudios Bursátiles	pág. 16
2. Auditoría de Cuentas	ESERP	pág. 16
3. Auditoría de Cuentas	Deusto	pág. 16
4. Auditoría de Cuentas	CEF	pág. 16
5. Auditoría de Cuentas	ENAE	pág. 16

#### Banca y Mercados Financieros

1. Banca y Finanzas	Garrigues	pág. 16
2. Bolsa y Mercados Financieros	I. Estudios Bursátiles	pág. 16
3. Banca y Mercados	UNICAN - B. Santander	pág. 16
4. Finance and Banking	CIFF - UAH	pág. 16
5. Gestión de Carteras	I. Estudios Bursátiles	pág. 16

#### Finanzas

1. Finanzas	CUNEF	pág.16
2. Dirección Financiera y Control	CESMA	pág.16
3. Análisis Financiero	U. Carlos III	pág.16
4. Economía y Finanzas	U. Navarra	pág.16
5. Finanzas de Empresa	U. Complutense	pág.16

### EDUCACION

#### Enseñanza

1. Museos: Educación y Comunicación	U. Zaragoza	pág. 18
2. Intervención Psicológica	U. Complutense Madrid	pág. 18
3. Formación de Personas Adultas	U. Autónoma Barcelona	pág. 18
4. Biblioteca Escolar y Promoción	UAB / UB	pág. 18
5. e-Learning	U. Salamanca	pág. 18

#### Especialidades

1. Musicoterapia Avanzada y Aplicaciones	U. Autónoma Madrid	pág. 18
2. Necesidades Educativas Especiales	U. Deusto	pág. 18
3. Interv. Dificultades de Aprendizaje	U. Valencia	pág. 18
4. Intervención Educativa y Psicológica	U. Navarra	pág. 18
5. Patologías del Lenguaje y del Habla	ISEP	pág. 18

#### Idiomas

1. Inglés Profesional	Vaugham Systems	pág. 18
2. Enseñanza del Español	U. Salamanca	pág. 18
3. Enseñanza del Español	U. Nebrija	pág. 18
4. Formación de Profesores de Español	U. Alcalá de Henares	pág. 18
5. Enseñanza del Español	U. Complutense	pág. 18

### EMPRESA

#### Administración y Dirección

1. Management	ESCP-Europe	pág. 19
2. Dirección Comercial y Gestión de Ventas	EAE	pág. 19

3. Dirección Comercial y de Marketing	ENAE	pág. 19
4. Gestión de Empresas	U. País Vasco	pág. 19
5. Dirección Comercial y de Marketing	BES - La Salle Ramón Llull	pág. 19

#### Comercio Exterior

1. Dirección de Comercio Internacional	ESIC	pág. 19
2. Comercio Internacional	CESMA	pág. 19
3. Euroasian International Business	U. Autónoma Barcelona	pág. 19
4. Dirección y Gestión de Comercio Exterior	U. Santiago	pág. 19
5. Gestión Internacional de la Empresa	CECO	pág. 19

#### Especializados

1. Gestión de Empresas Inmobiliarias	Fundeseem	pág. 19
2. Dirección y Gestión del Deporte	U. Pompeu Fabra	pág. 19
3. Dirección de Ocio, Cultura, Turismo	U. Deusto	pág. 19
4. Economía y Gestión de la Innovación	UPM / UCM / UAM	pág. 19
5. Gestión Sanitaria	CEF	pág. 19

#### Gestión de Calidad

1. Dirección de la Calidad Total	U. Politécnica Madrid	pág. 22
2. Medio Ambiente, Calidad y Gestión RRHH	E. Europea de Negocios	pág. 22
3. Gestión de Calidad	EOI	pág. 22
4. Gestión de Calidad	U. Politécnica Cataluña	pág. 22
5. Gestión de Calidad	UJI / UV	pág. 22

#### Logística

1. Logistic and Supply Chain Management	Zaragoza Logistic Center	pág. 22
2. Dirección de Operaciones y Logística	EAE	pág. 22
3. Logística Integral de Operaciones	Fundación Icil	pág. 22
4. Logística y Dirección de Operaciones	ENAE	pág. 22
5. Transporte y Gestión Logística	U. Oviedo	pág. 22

#### Marketing

1. Dirección Marketing y Gestión Comercial	ESIC	pág. 22
2. Dirección de Marketing	EAE	pág. 22
3. Marketing y Comunicación	ESCP-Europe	pág. 22
4. Marketing y Comunicación	IEDE - UEM	pág. 22
5. Dirección de Comercios	U. Autónoma Barcelona	pág. 22

### HUMANIDADES

#### Patrimonio Artístico

1. Museología	U. Granada	pág. 22
2. Mercado del Arte	U. Nebrija	pág. 22
3. Tasador de Antigüedades y Obras de Arte	U. Alcalá	pág. 22
4. Archivística	U. Carlos III	pág. 22
5. Arte Contemporáneo	U. Europea de Madrid	pág. 22

#### Letras

1. Edición	Santillana - UCM	pág. 28
2. Interpretación de Conferencias	U. La Laguna	pág. 28
3. Comunicación Intercultural	U. Alcalá de Henares	pág. 28
4. Traducción e Interpretación	U. Autónoma Barcelona	pág. 28
5. Traducción	U. Complutense	pág. 28

#### Gestión Cultural

1. Música, Teatro y Danza	U. Complutense	pág. 28
2. Gestión Cultural	U. Carlos III	pág. 28
3. Empresa e Instituciones Culturales	Santillana - UCM	pág. 28
4. Gestión Cultural	U. CEU Cardenal Herrera	pág. 28
5. Cultura Contemporánea	Ito, Ortega y Gasset	pág. 28

### INFORMATICA

#### Especializados

1. Sistemas de Información Geográfica	U. Autónoma Barcelona	pág. 28
2. Sistemas de Información Geográfica	UPSAM	pág. 28
3. Inteligencia Artificial	U. Politécnica Madrid	pág. 28
4. Diseño de Videojuegos	U. Europea de Madrid	pág. 28
5. El Color en la Informática	U. Granada	pág. 28

#### Tecnologías

1. Ciencia y Tecnología Informática	U. Carlos III	pág. 28
2. Ingeniería Informática	U. Politécnica Madrid	pág. 28
3. Gestión de Tecnologías de la Información	La Salle/ Ramón Llull	pág. 28
4. Soft Computing y Sistemas Inteligentes	U. Granada	pág. 28
5. Tec. Sistemas y Redes de Comunicación	U. Politécnica Valencia	pág. 28

#### Software

1. Ingeniería del Software	UPSAM	pág. 30
2. Software y Sistemas	U. Politécnica Madrid	pág. 30
3. Software de Gestión de Empresa	U. Ramón Llull	pág. 30
4. Gestión Seguridad de la Información	U. Politécnica Madrid	pág. 30
5. Ingeniería del Software	U. Politécnica Valencia	pág. 30

### MEDIO AMBIENTE

#### Energía

1. Sector Eléctrico	U. Pontificia Comillas	pág. 30
2. Energías Renovables y Mercados	EOI	pág. 30
3. Energías Renovables	Zaragoza - CIRCE	pág. 30
4. Energías Renovables	U. Europea Madrid	pág. 30
5. Sistemas de Energía Eléctrica	U. Sevilla	pág. 30

#### Gestión Ambiental

1. Ingeniería y Gestión Medioambiental	EOI	pág. 31
--	-----	---------

2. Hidráulica Ambiental	UCO / UMA	pág. 31
3. Ingeniería Ambiental de la Empresa	U. Ramón Llull	pág. 31
4. Ingeniería y Gestión Medioambiental	U. Castilla-La Mancha	pág. 31
5. Gestión Áreas Litorales	U. Cádiz	pág. 31

#### Impacto Ambiental

1. Recursos Marinos y Sostenibilidad	U. Cádiz	pág. 31
2. Desarrollo Sostenible y Resp. Corporativa	EOI	pág. 31
3. Ecología Terrestre y Gest. Biodiversidad	UAM / UCM	pág. 31
4. Espacios Naturales Protegidos	UAM / UCM / UAH	pág. 31
5. Restauración de Ecosistemas	U. Alcalá	pág. 31

### SALUD

#### Alimentación y Veterinaria

1. Nutrición (E-MENU)	U. Navarra	pág. 31
2. Calidad y Seguridad Alimentaria	U. País Vasco	pág. 31
3. Tecnol. Reproducción en Mamíferos	U. Murcia	pág. 31
4. Tecnol., Control y Seguridad Alimentaria	CESIF	pág. 31
5. Gestión de la Industria Médica	U. Oviedo	pág. 31

#### Especialidades Médicas

1. Psicooncología	U. Complutense Madrid	pág. 34
2. Psiquiatría Legal	U. Complutense Madrid	pág. 34
3. Acupuntura China y Moxibustión	U. Pablo de Olavide	pág. 34
4. Fisioterapia Deportiva	U. Europea de Madrid	pág. 34
5. Reproducción Humana	ZYGOS	pág. 34

#### Farmacia

1. Investigación e Inn. de Medicamentos	CIFA - U. Navarra	pág. 34
2. Investigación y Uso del Medicamento	U. Valencia	pág. 34
3. Gest. Empresarial Industria Farmacéutica	U. Barcelona	pág. 34
4. Atención Farmacéutica	U. CEU C. Herrera	pág. 34
5. Industria Farmac. y Parafarmacéutica	CESIF	pág. 34

#### Odontología

1. Prótesis Bucofacial	U. Complutense Madrid	pág. 34
2. Implantología Oral	U. Sevilla	pág. 34
3. Cirugía Bucal e Implantología	U. Granada	pág. 34
4. Implantología Oral Avanzada	U. Europea Madrid	pág. 34
5. Endodoncia	U. Valencia	pág. 34

#### Psicología Clínica

1. Inteligencia Emocional	U. Complutense Madrid	pág. 36
2. Psicología Clínica y de la Salud	U. Complutense Madrid	pág. 36
3. Psicología Infanto-Juvenil	ISCPS - AEPC	pág. 36
4. Análisis en Contextos Clínicos	U. Almería	pág. 36
5. Neuropsicología Clínica	U. Autónoma Barcelona	pág. 36

#### Psicología Grupal

1. Psicología de la Actividad Física	U. Autónoma Madrid	pág. 36
2. Terapia Familiar y de Pareja	U. Pontificia Comillas	pág. 36
3. Psicología del Trabajo	U. Complutense	pág. 36
4. Terapia Familiar y de Pareja	U. Complutense	pág. 36
5. Psicología Forense y Criminal	U. Barcelona	pág. 36

#### Salud Pública y Urgencias

1. Medicina de Emergencias	U. Complutense Madrid	pág. 36
2. Salud Pública y Gestión Sanitaria	EASP / U. Granada	pág. 36
3. Ciencias Forenses	U. Autónoma Madrid	pág. 36
4. Salud Pública	UPF / UAB	pág. 36
5. Sist. Regionales de Salud Sostenible	U. Deusto	pág. 36

### TRABAJO

#### Recursos Humanos y Riesgos Laborales

1. Dir. Personas y Desarrollo Organizativo	ESIC	pág. 38
2. Dirección de Recursos Humanos	EAE	pág. 38
3. Prevención de Riesgos Laborales	U. Carlos III	pág. 38
4. Dirección de Recursos Humanos	Fundeseem	pág. 38
5. Gestión de Riesgos Laborales	U. Salamanca	pág. 38

### TURISMO

#### Dirección y Gestión

1. Gestión Turística	U. Islas Baleares	pág. 38
2. Gestión y Dirección Hotelera	ICE - UPM	pág. 38
3. Dirección de Empresas Turísticas	ESERP	pág. 38
4. Innovative Hospitality Management	U. Ramón Llull	pág. 38
5. Dirección Turística Internacional	U. Rey Juan Carlos	pág. 38

### URBANISMO

#### Construcción y Edificación

1. Gestión de Edificación y Construcción	U. Europea de Madrid	pág. 38
2. European Construction Management	U. Cantabria	pág. 38
3. Instalaciones de la Edificación	U. Politécnica Madrid	pág. 38
4. Tecnología y Gestión de la Edificación	U. Cantabria	pág. 38
5. Management de la Construcción	U. Ramón Llull	pág. 38

#### Diseño y Arquitectura

1. Diseño Arquitectónico	U. Navarra	pág. 38
2. Arquitectura y Diseño Interior	U. Salamanca	pág. 38
3. Proyecto de Arquitectura y Ciudad	U. Alcalá	pág. 38
4. Diseño de Iluminación Arquitectónica	U. Politécnica Madrid	pág. 38
5. Domótica y Hogar Digital	U. Politécnica Madrid	pág. 38

# MASTER 'VERSUS' PROGRAMAS SUPERIORES

POR GRACIA SERRANO

Los profesionales del mundo empresarial español están, hoy más que nunca, cuestionándose realizar un programa máster o similar para cubrir tanto la necesidad de una actualización de conocimientos, como para ampliar su red de contactos y mejorar su currículum vitae. Es una realidad que, tras un periodo de acusado declive económico en el país, la falta de liquidez en las cuentas corrientes de los profesionales inactivos junto a la incertidumbre sobre el corto y medio plazo de los profesionales en activo, hace aún más profundo el análisis sobre si cursar o no un máster. Tanto la duración de estos programas –un año o más–,

así como su coste, hacen mella en el sector.

Para poder adaptarse a la situación actual, las escuelas de negocios han tenido que reorientarse y considerar otras variables estratégicas, como ampliar su oferta de financiación y de becas. El Programa de Desarrollo Profesional que ESIC ha puesto en marcha plantea una solución a diferentes perfiles que están acuciando el momento actual, ofreciendo planes de activación de la empleabilidad para recién licenciados, planes para potenciar el desarrollo profesional para quienes sí tienen empleo, planes para la activación y fomento del empleo para el parado, así como planes de internacionalización.

No sólo la financiación ha sufrido cambios; también la duración y formato de los programas. Tanto el profesional inactivo como el activo con deseo de mejorar su desarrollo profesional demandan un programa compatible con un posible empleo o con el actual. Esta demanda ha promovido que se reenfoquen programas, ofreciéndose en un horario

compatible con prácticas o con la carrera profesional, e incluso, se da la posibilidad de cursarlo en diferentes tramos, denominados programas superiores que, cursados en diferentes momentos dentro de un periodo de tiempo determinado, confluyen en una titulación máster. De esta manera, se transforman programas máster en programas superiores e incluso en cursos superiores, cuya duración pasa de ser anual a trimestral o semanal, respectivamente. También se transforman las temáticas de alto contenido en áreas de empresa en temáticas de interés general para cualquier área de la compañía, como son habilidades directivas, gestión de equipos, etc.

Es, por tanto, momento para la flexibilización de programas, formatos y financiación, con el objetivo de satisfacer una constante demanda en el mercado profesional: la formación de posgrado.

**GRACIA SERRANO** es directora de Calidad y Acreditaciones de ESIC Business & Marketing School

## GESTIÓN AMBIENTAL

### 1. INGENIERÍA Y GESTIÓN MEDIOAMBIENTAL

ESCUELA: EOI / SEDE: Madrid / TELÉFONO: 913 495 600 / www.eoi.es / PLAZAS: 30 / DURACIÓN: 600 horas / PRECIO: 14.070 euros

Los profesores proceden de departamentos medioambientales de algunas de las grandes compañías nacionales. FCC, Gas Natural Fenosa, Urbaser y Aena son algunos ejemplos.

### 2. HIDRÁULICA AMBIENTAL

ESCUELAS: U. Córdoba, Granada y Málaga / SEDE: Granada / TLF.: 958 249 746 / gpyc@ugr.es / PLAZAS: 48 / DUR.: 60 créditos ECTS / PRECIO: 28,60 euros por crédito

Cuenta con laboratorios especializados donde se estudian, por ejemplo, la velocidad del viento, el comportamiento de los fluidos ambientales o la potencia de las olas marinas.

### 3. INGENIERÍA AMBIENTAL DE LA EMPRESA

ESCUELA: U. Ramón Lull / SEDE: Barcelona / TELÉFONO: 932 672 008 / www.iqs.edu / PLAZAS: 30 / DURACIÓN: 400 horas / PRECIO: 8.300 euros

El centro dispone de una planta piloto que reproduce el proceso de depuración de aguas residuales, tanto urbanas como industriales.

### 4. INGENIERÍA Y GESTIÓN MEDIOAMBIENTAL

ESC.: U. Castilla-La Mancha / www.migm.posgrado.uclm.es  
La potabilización de aguas, la gestión de residuos urbanos y la evaluación del impacto ambiental son algunas claves del programa.

### 5. GESTIÓN DE ÁREAS LITORALES

ESCUELA: U. Cádiz / master.gial@uca.es  
Proporciona las habilidades necesarias para tratar los riesgos que afectan al litoral y cómo implantar barreras de protección.

## IMPACTO AMBIENTAL

### 1. ACUICULTURA, RECURSOS MARINOS Y SOSTENIBILIDAD

ESCUELA: U. Cádiz / SEDE: Cádiz / TELÉFONO: 956 016 001 / master.acuicultura@uca.es / PLAZAS: 30 / DURACIÓN: 1.500 horas / PRECIO: 1.780 euros

Los participantes en el programa tienen acceso al Centro Andaluz de Ciencia y Tecnología Marinas, donde y toman contacto con la realidad de la actividad pesquera.

### 2. DESARROLLO SOSTENIBLE Y RESPONSABILIDAD CORPORATIVA

ESCUELA: EOI / SEDE: Madrid / TELÉFONO: 913 495 600 / www.eoi.es / PLAZAS: 25 / DURACIÓN: 600 horas / PRECIO: 14.820 euros

Facilita un periodo de seis a un año de prácticas en compañías como Repsol, BBVA, Endesa, Iberdrola, Ferrovial y Ericsson.

### 3. ECOLOGÍA TERRESTRE Y GESTIÓN DE LA BIODIVERSIDAD

ESCUELAS: UAM - UCM / SEDE: Madrid / TELÉFONO: 914 978 000 / administración.ecologia@uam.es / PLAZAS: 30 / DURACIÓN: 90 créditos ECTS / PRECIO: 3.000 euros

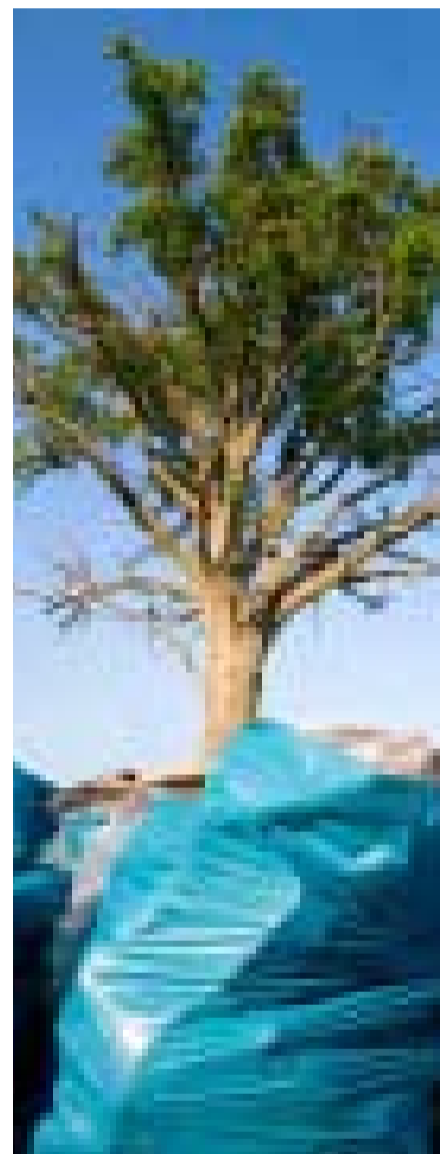
El objetivo del programa es formar a profesionales para que evalúen adecuadamente y se familiaricen con diferentes ecosistemas.

### 4. ESPACIOS NATURALES PROTEGIDOS

ESCUELAS: UAM - UCM - UAH / www.uam.es  
Se estudian diferentes ejemplos de hábitat protegidos de Europa, América Latina y los países de la región mediterránea.

### 5. RESTAURACIÓN DE ECOSISTEMAS

ESCUELA: U. Alcalá / master.restauracion@uah.es  
Es un máster único en Europa. Fuera del continente existe uno de similares características en la Universidad Nacional de México.



POZITIVSTUDIJA

## SALUD

### ALIMENTACIÓN Y VETERINARIA

#### 1. ALIMENTACIÓN, NUTRICIÓN Y METABOLISMO (E-MENU)

ESCUELA: U. Navarra / SEDE: Pamplona / TELÉFONO: 948 425 600 / www.unav.es/e-menu / PLAZAS: 20 / DURACIÓN: 1.600 horas / PRECIO: 9.500 euros

Los alumnos del máster pueden realizar estancias en alguna de las ocho universidades europeas que configuran el consorcio E-MENU.

#### 2. CALIDAD Y SEGURIDAD ALIMENTARIA

ESCUELA: U. País Vasco / SEDE: Vitoria / TELÉFONO: 945 014 435 / www.mastercalidadseguridadalimentaria.ehu.es / PLAZAS: 50 / DURACIÓN: 60 ECTS / PRECIO: 2.000 euros

Programa con doble vertiente: profesional y de investigación. Da acceso a un doctorado distinguido con la Mención hacia la Excelencia.

#### 3. BIOLOGÍA Y TECNOLOGÍA DE LA REPRODUCCIÓN EN MAMÍFEROS

ESCUELA: U. Murcia / SEDE: Murcia / TELÉFONO: 968 887 545 / www.um.es / PLAZAS: 10 - 25 / DURACIÓN: 60 ECTS / PRECIO: Oficial

Tras un primer cuatrimestre con asignaturas comunes, el alumno opta por especializarse en humanos o en especies de interés veterinario.

#### 4. TECNOLOGÍA, CONTROL Y SEGURIDAD ALIMENTARIA

ESCUELA: CESIF / www.cesif.es  
Proporciona los conocimientos necesarios en control de calidad, buenas prácticas, tecnologías de fabricación, legislación y logística.

#### 5. GESTIÓN Y DESARROLLO DE LA INDUSTRIA ALIMENTARIA

ESCUELA: U. Oviedo / www.uniovi.es/MGYDIA  
Tiene una vocación 100% industrial y empresarial. El 75% de su profesorado son profesionales en activo de la industria alimentaria.

## MASTERS of Science, MSc 2012-13

**Escuela Madrid**  
Máster en Regulación y Regulatory Affairs en Productos Farmacéuticos y Alimentos  
Máster en Business en Innovación Farmacéutica

**Escuela Barcelona**  
MSc Investigación Aplicada en la Industria Química y Farmacéutica  
MSc Innovación en la Industria Farmacéutica y Alimentos  
MSc Gestión de la Calidad en la Industria Farmacéutica y Alimentos  
Máster en Monitorización de Envases Químicos  
Máster en Gestión de Proyectos en la Investigación Química  
MSc en Técnicas Computacionales (SC, SC-PS, MPSC, TLE...)  
MSc Análisis y Control  
MSc Energías Renovables y Sostenibilidad  
Máster Universitario en Promoción de Productos Laborales

Uniovi  
Escuela de Ingeniería y Arquitectura  
Escuela de Ciencias Exactas y Naturales  
Escuela de Ciencias Sociales y Humanidades