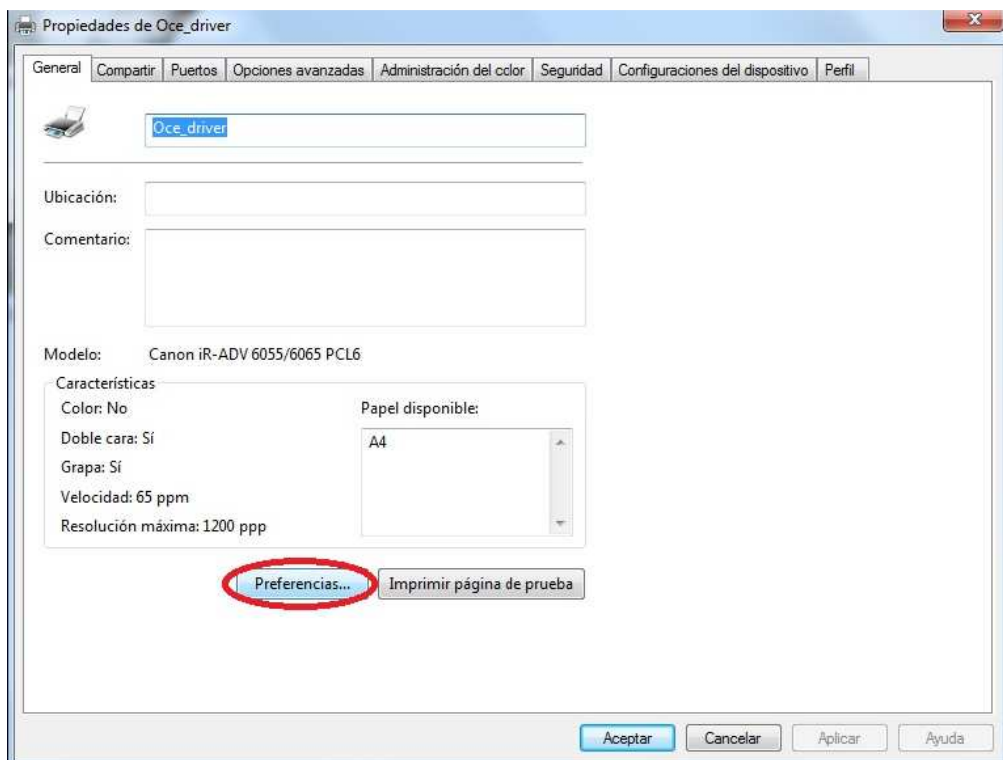


Instrucciones, para una correcta selección de papel en la impresora cuando no coincide el tamaño del documento con el tamaño del papel insertado en la impresora

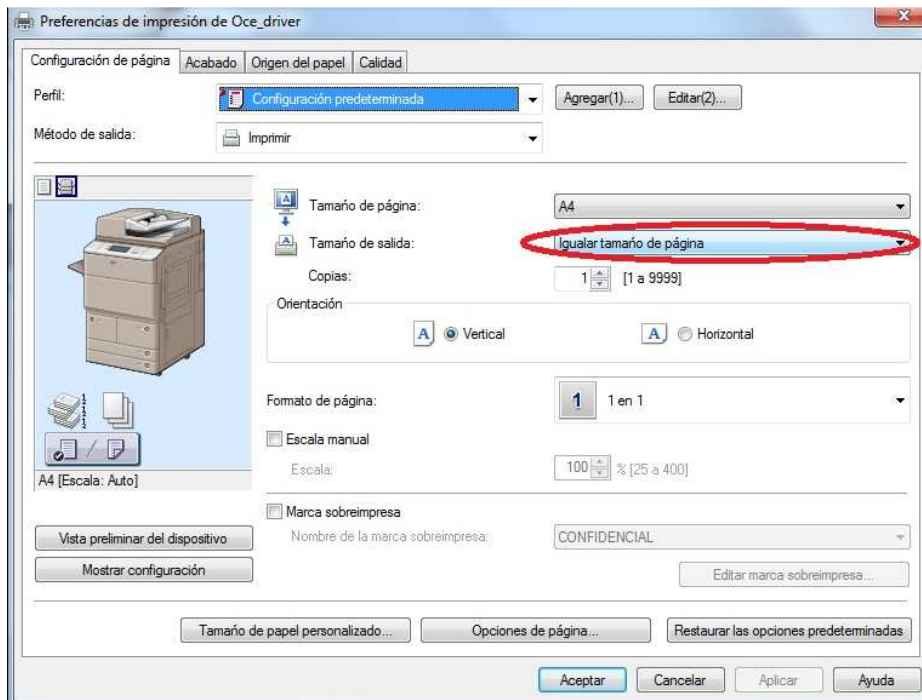
Ir a Inicio → Dispositivos e Impresoras. Seleccionar la Impresora de UniFlow de la UAM:



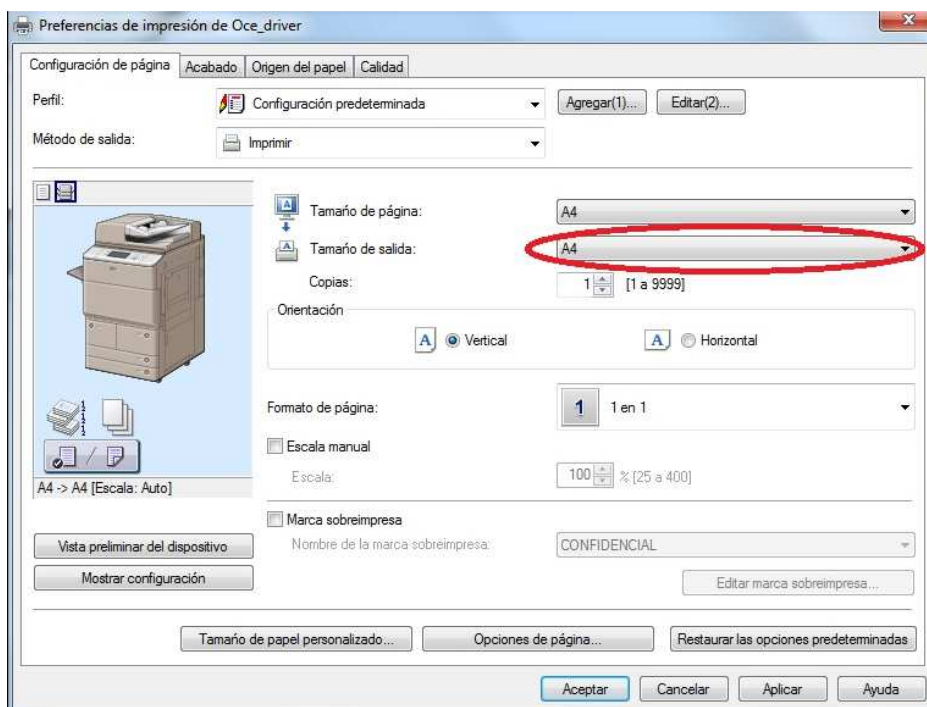
Pulsar sobre ella con el botón derecho y seleccionar “Propiedades de Impresora”; a continuación pulsar en “Preferencias”:



Se abrirá la pantalla de “Configuración de página” de impresora. Seleccionar sobre el desplegable “Tamaño de Salida”:



Seleccionar **Tamaño de salida A4** para forzar que todos los documentos se impriman sobre papel con formato A4, independientemente del tamaño del documento seleccionado por la aplicación.



Esto impedirá que la impresora se pare cuando se envíe un documento de tamaño diferente al papel almacenado en la impresora.